

Valle Averno

TRASPARENZA in conformità al *D.lgs. n. 33 del 14 marzo 2013, "Riordino della disciplina riguardante gli obblighi di pubblicità, trasparenza e diffusione delle informazioni da parte delle pubbliche amministrazioni"* e successive modifiche, pubblichiamo i dati e le informazioni richieste per il 2016. Per chiedere maggiori informazioni in fatto di trasparenza, si può fare riferimento all'indirizzo mail wwf@wwf.it

Per la gestione della Riserva naturale statale il WWF Italia riceve un contributo annuale. Tale contributo viene integrato con fondi dell'Associazione o delle strutture ad essa collegate.

Organi di indirizzo politico-amministrativo del WWF Italia ONLUS

Presidente

Donatella Bianchi

Vice Presidente

Dante Caserta

Consiglio Nazionale

Paolo Anselmi

Roberto Danovaro

Andrea Granelli

Enrico Lanzavecchia

Gianluca Salvatori

Valerio Neri

Si specifica che tali organi non percepiscono emolumenti e svolgono il loro ruolo gratuitamente. Tali soggetti non sono assoggettati all'obbligo di pubblicazione

http://www.wwf.it/chi_siamo/organizzazione/organ_i_direttivi_staff/

Si precisa che il WWF Italia non ha incarichi amministrativi di vertice né dirigenziali, quindi non è assoggettato alle relative pubblicazioni ex art. Art. 15, commi 1,2,5

Coordinamento nazionale

A cura di WWF Oasi

La Soc. WWF Oasi è di proprietà della Fondazione World Wide Fund For Nature, costituita nel 2007. WWF Oasi ha come missione quella di promuovere un modello di gestione delle aree naturali protette che comprenda: l'efficacia nei risultati, l'efficienza nell'organizzazione e la sostenibilità economica, anche con attività di sviluppo compatibile.

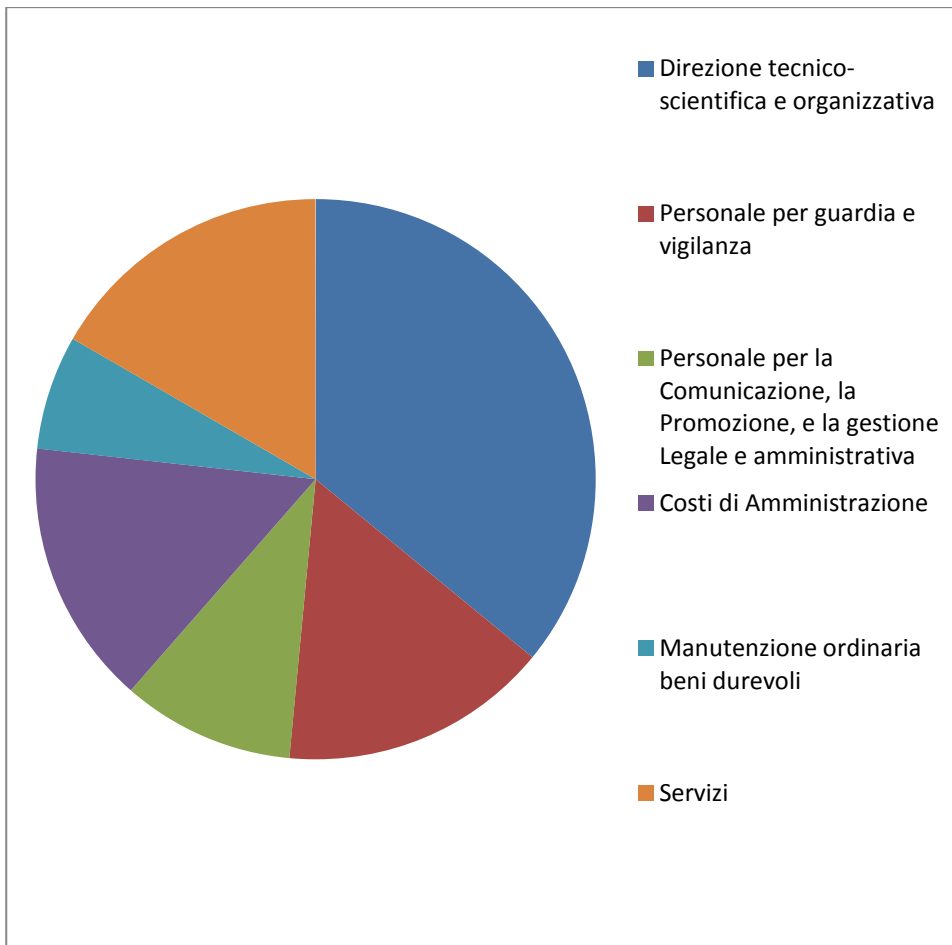
In particolare WWF Oasi:

> Gestisce direttamente una rete di Oasi del WWF Italia

- > Contribuisce alla gestione di altre aree protette
- > Promuove e realizza progetti di conservazione o educazione o di sviluppo compatibile all' interno di aree protette o in altri ambiti simili
- > Promuove e gestisce attività economiche compatibili e sostenibili

www.wwfoasi.it

La Società utilizza le risorse per la gestione ordinaria, per la ricerca scientifica, per la comunicazione, per l'educazione ambientale, per gli investimenti necessari



I soggetti singoli o associati coinvolti nella gestione vengono selezionati in base a competenze, ad esperienza, prossimità ai luoghi, condivisione finalità.